



## ¿Què és la intel·ligència artificial?

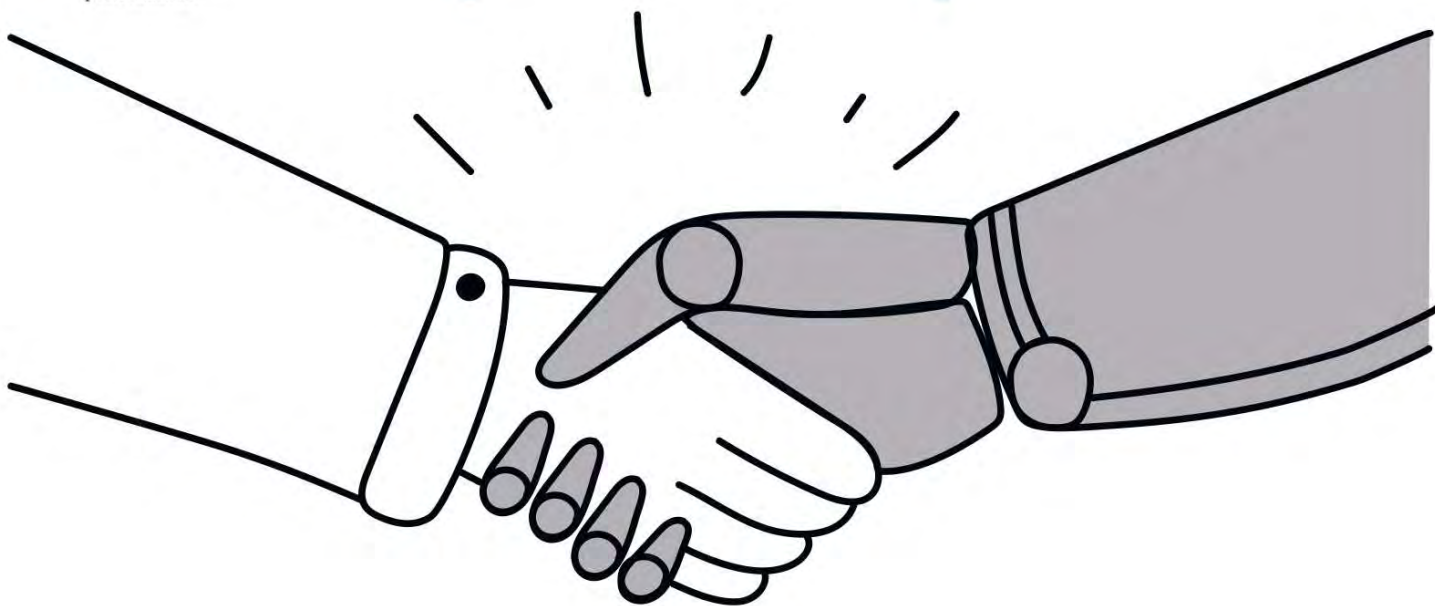
La IA és una disciplina de les ciències computacionals que se centra en el desenvolupament de programes informàtics capaços d'executar operacions i resoldre problemes. Mitjançant càlculs matemàtics, aquests algorismes doten les màquines de capacitat per recopilar grans quantitats de dades, aprendre'n i aplicar aquest coneixement, tasques generalment associades a la ment humana.

No obstant, múltiples experts assenyalen que IA és un terme hiperbòlic i equívoc, ja que no és ni intel·ligent ni artificial. Primer, perquè la força d'aquests sistemes rau a establir patrons i, després, perquè, malgrat la seva aura etèria, l'extreuen de treballs realitzats per humans, com poden ser llibres, vídeos o peces musicals.

# De la fàbrica a l'oficina: com es pot integrar la IA a l'empresa

Cada vegada més empreses opten per integrar la intel·ligència artificial (IA) als seus negocis. La promesa de més productivitat i eficiència ha seduït ja un 46% de les companyies espanyoles, segons un informe de Randstad Research i la patronal CEOE, i un 32% a Catalunya, segons dades d'ACCIÓ. El desplegament d'aquestes tecnologies, que van de l'aprenentatge automàtic als models generatius, s'ha disparat en els últims anys, coincidint amb la febre comercial desencadenada pels gegants del sector. Les petites i mitjanes empreses (pimes), crucials per a l'economia nacional, no volen ser alienes a aquesta oportunitat. No obstant, la IA no sempre està a l'abast de la seva mà i la seva adopció està plena de dubtes tant tècnics com sobre l'estratègia empresarial. Amb aquesta guia intentem donar resposta a les principals preguntes que es fa el sector.

CARLES PLANAS BOU  
Barcelona





### COM S'APLICA LA IA A L'EMPRESA



#### Sistemes d'anàlisi de dades

Identifica patrons i tendències d'un negoci, el que ajuda a prendre millors decisions



#### Sistemes predictius

Pot predir tant la demanda de productes com possibles errors en la cadena de producció



#### Automatització de processos

Aquest procés s'aplica tant a la robòtica industrial com en tasques administratives rutinàries



#### IA generativa

Pot agilitzar el procés creatiu i la comunicació empresarial

### ¿Quines oportunitats ofereix?

El creixent interès empresarial per la IA es deu a les oportunitats promeses, que passen per una gestió més eficient que accelera la productivitat, redueixi els costos i augmenti els beneficis. Els informes de consultores tecnològiques com Accenture, Salesforce o McKinsey apunten en aquesta direcció. No obstant, altres com Deloitte adverteixen que, sense una alineació de les mètriques prèvia al desplegament de la IA, les empreses tenen problemes per crear un «impacte significatiu».

### ¿És necessari utilitzar IA per al seu negoci?

No, no totes les empreses han de llançar-se cegament als braços de la IA. Abans han d'estudiar si s'adapta a les seves necessitats específiques. «En l'aspecte estratègic, les empreses han de reflexionar profundament sobre si els seus processos són susceptibles de millorar amb IA i si seran més competitives», ha assenyalat Joan Mas, director de l'àrea digital del centre tecnològic Eurecat. Aquesta reflexió també ha de ser econòmica, sospesant si la inversió que exigeixen aquests sistemes serà viable.

### ¿Com ha de preparar els empleats?

La IA ha passat d'encarregar-se de tasques repetitives i manuals a tasques cada vegada més sofisticades. Aquesta evolució suposarà un repte per a milions de treballadors que poden veure's afectats, segons estimacions de l'OCDE. Davant aquest escenari de canvi constant, moltes empreses ja estan apostant pel *reskilling*, la formació dels seus empleats perquè puguin adaptar-se a nous rols. Una anàlisi de Harvard Business Review assenjala que aquesta reconversió és un «imperatiu estratègic» en el qual s'han d'implicar els directius empresarials, adoptant canvis profunds en la gestió interna, però també les institucions públiques.

### ¿Quins sectors poden veure's més beneficiats?

A Espanya, l'adopció de la IA en processos de producció es concentra, per ara, en empreses del sector de la informació (el 41,9%) i del tecnològic (el 41,3%), segons l'últim informe de l'Observatori Nacional de Tecnologia i Societat (ONTSI). Aquesta tendència també es repeteix als Estats Units, si bé el seu cens recull un percentatge molt menor. Sota aquests paràgües hi ha empreses de sanitat, finances, telecomunicacions, enginyeria, transports, mitjans de comunicació, advocacia o informàtica. En totes elles, l'anàlisi de dades és crucial. L'impacte sobre la productivitat i la força de treball depèn de les tecnologies d'IA utilitzades.

### ¿Quins reptes comporta l'ús d'IA?

L'adopció empresarial de la IA no està exempta de riscos, ja que aquests sistemes poden fallar. Per garantir que operen de manera correcta és necessari que estiguin supervisats per humans. Els tècnics encarregats de gestionar-la han de vetllar per un desplegament transparent i responsable que respecti la protecció de les dades i l'asseguri la qualitat. En el cas que s'utilitzin aplicacions d'IA generativa, la revisió humana dels continguts serà crucial per evitar biaixos i errors que comprometin els resultats, així com possibles violacions de la propietat intel·lectual. És per això que, més enllà del coneixement tècnic, l'empresa que vulgui adoptar la IA també ha d'adoptar una perspectiva ètica.



### SECTORS QUE MÉS USEN LA IA

Font: INE



### USOS DE LA IA A LES EMPRESSES

Microempreses i empreses de més de 10 treballadors. 2022

